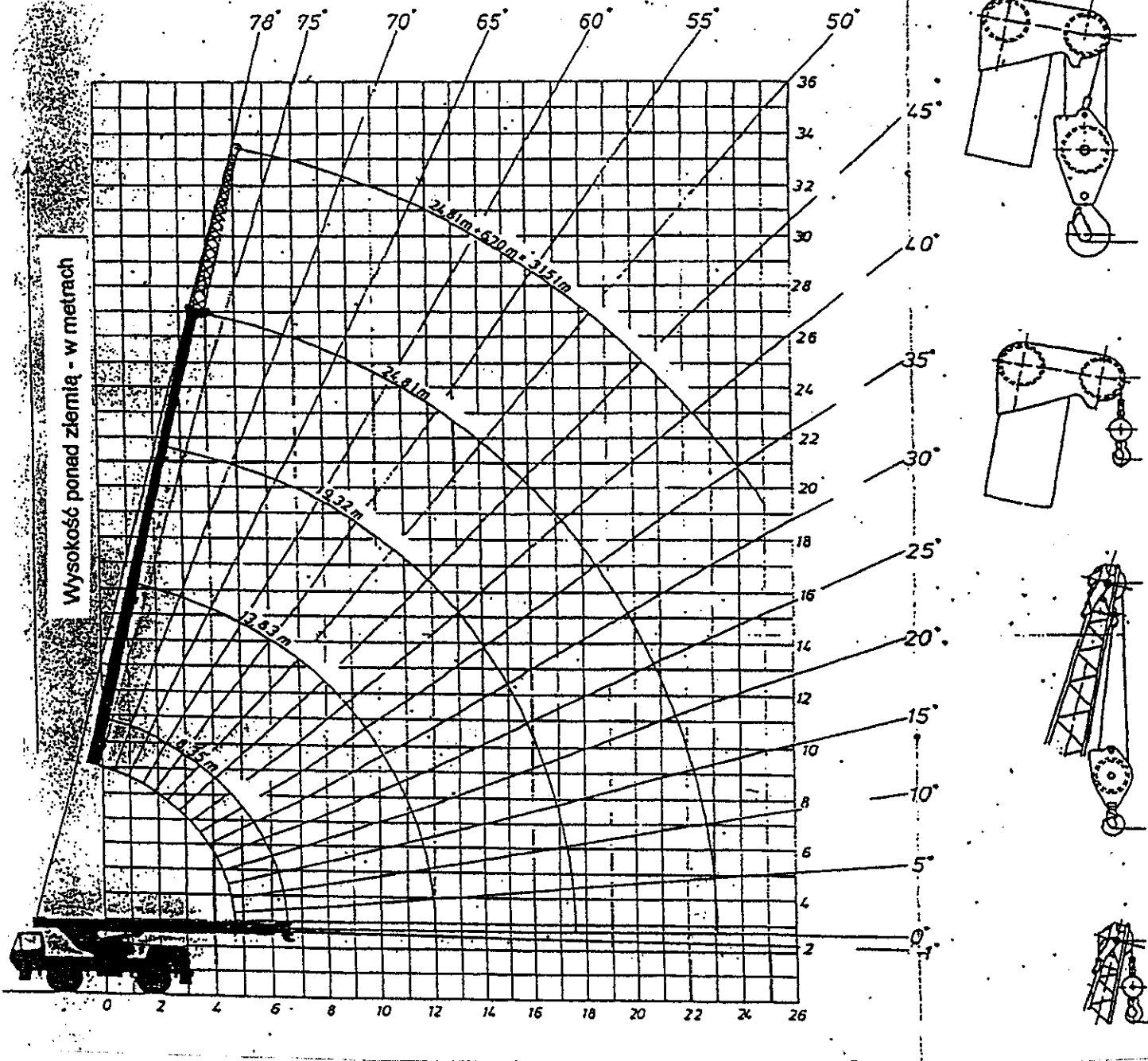


P&H OMEGA -S-20

Wysokość podnoszenia



Usługi Dźwigowe Mirosław Skwierz; 80-513 Gdańsk, ul. Mazurska 19/21C/7

tel. /fax: 058 309 01 18

tel. kom.: 0 502 082 669



Tabela bezpiecznych obciążeń żurawia P&H OMEGA S20

R [m]	Program I Wysięgnik główny, praca na podporach					Program II Wysięgnik główny, IV sekcja		
	L = 8,35m		L = 13,63m		L = 19,32m		L = 24,81m	
	„nad tyłem”	348°	„nad tyłem”	348°	„nad tyłem”	348°	„nad tyłem”	348°
2,5	20000	17000	13000	13000				
2,8	18000	16400	13000	13000				
3,0	17000	16000	13000	13000				
3,5	14000	13000	13000	13000				
4	12000	11500	10900	10900	7900	7900		
5	10000	10000	9800	8400	7900	7900		
6	8100	8000	8000	6050	7200	7200	5000	5000
7			6600	4800	6300	5600	5000	5000
8			5550	3900	5350	4300	5000	5000
9			4100	3150	4400	3400	4450	4450
10			3400	2550	3750	2850	3950	3950
11			2750	2150	3300	2400	3450	3000
12					2950	2000	2800	2150
14					2350	1400	2100	1650
16					1800	950	1600	1250
18							1250	1000
20							1050	750
22							950	550

Program III Wysięgnik główny, IV sekcja + przedłużacz typu „bocian” L = 31,61m			Program IV Praca na kołach		
R [m]	„nad tyłem”	348°	L [m] od 8,35m do 13,83m		R [m]
			„nad tyłem”	348°	
7	2800	2800		5100	2,6
8	2800	2800		4450	2,8
9	2800	2800		4050	3,0
10	2500	2500	10700	3350	3,5
11	2250	2250	8550	2600	4
12	2000	2000	5800	1700	5
14	1650	1650	3400	1150	6
16	1450	1250	2200	750	7
18	1250	1100	1600	450	8
20	1200	900	1200	200	9
22	950	750	950		10
23	850	700			
24	750	600			
25	650	500			

Kolumny tabeli zawierają wartości Q_n w funkcji wysięgu R odpowiednie dla określonych długości wysięgnika. Dla długości wysięgnika o wartościach pośrednich między określonymi w kolumnach tabeli, program ogranicznika dokonuje liniowej interpolacji wartości obciążeń nominalnych Q_n .

Wymiary i ciężary

